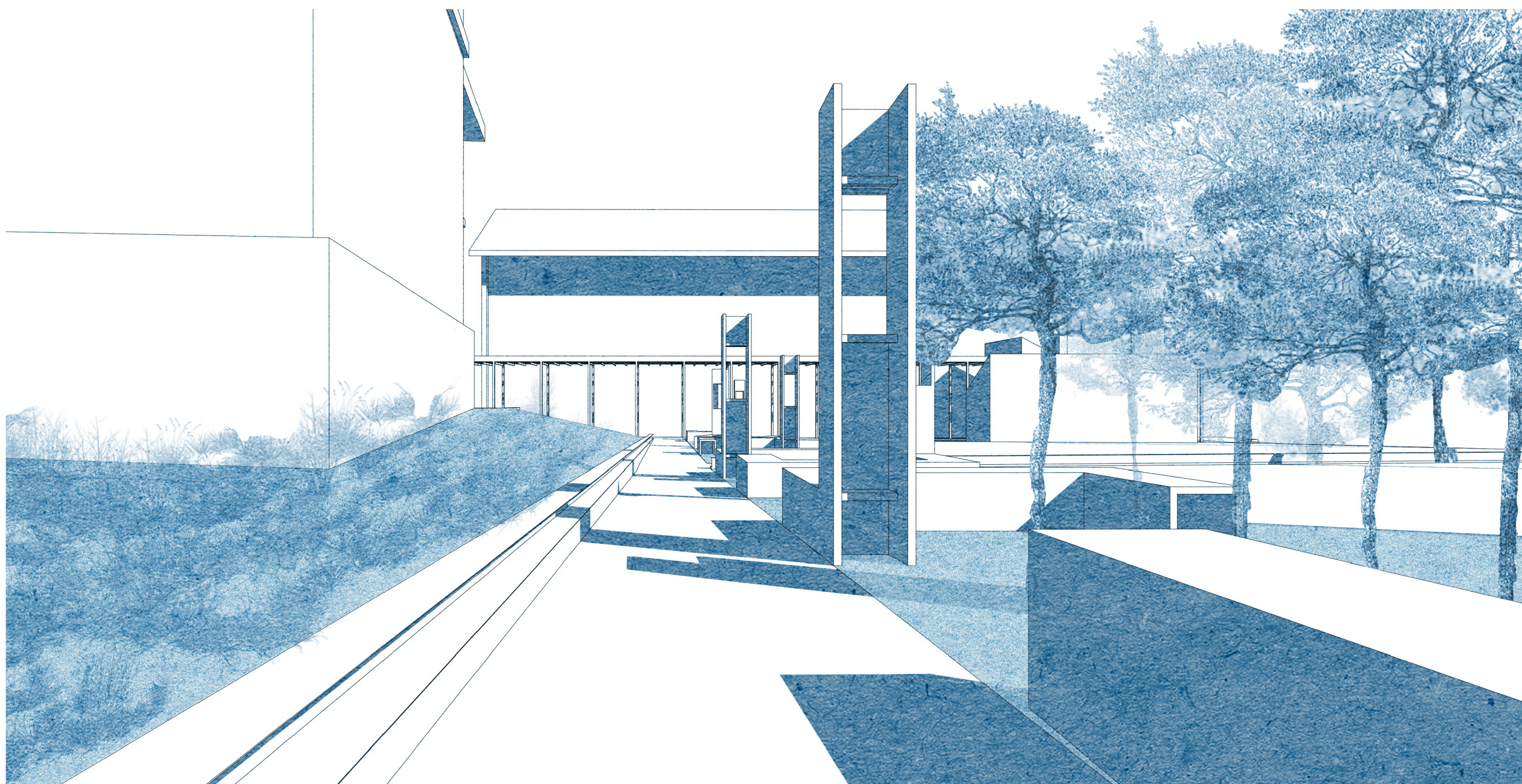


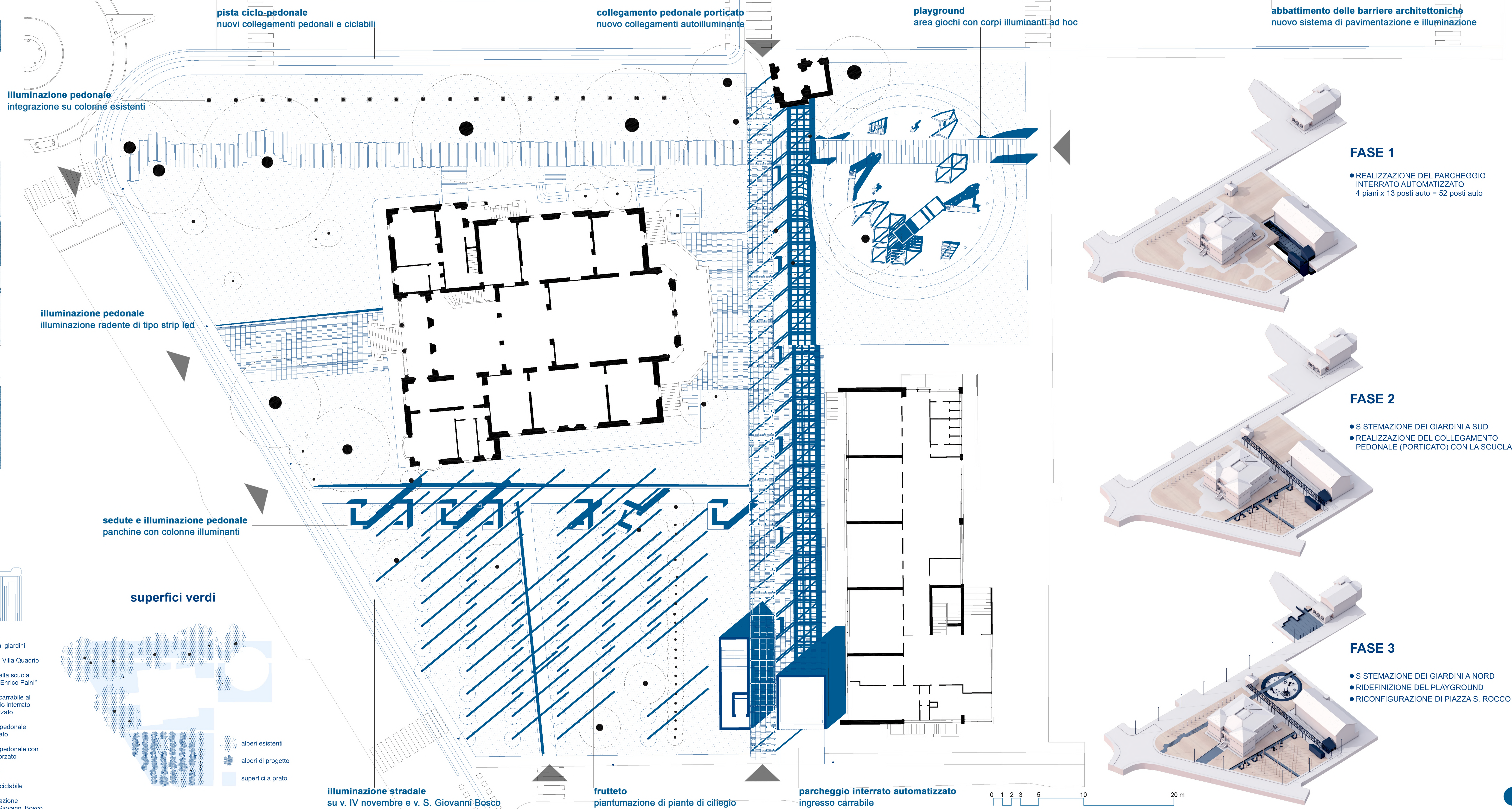
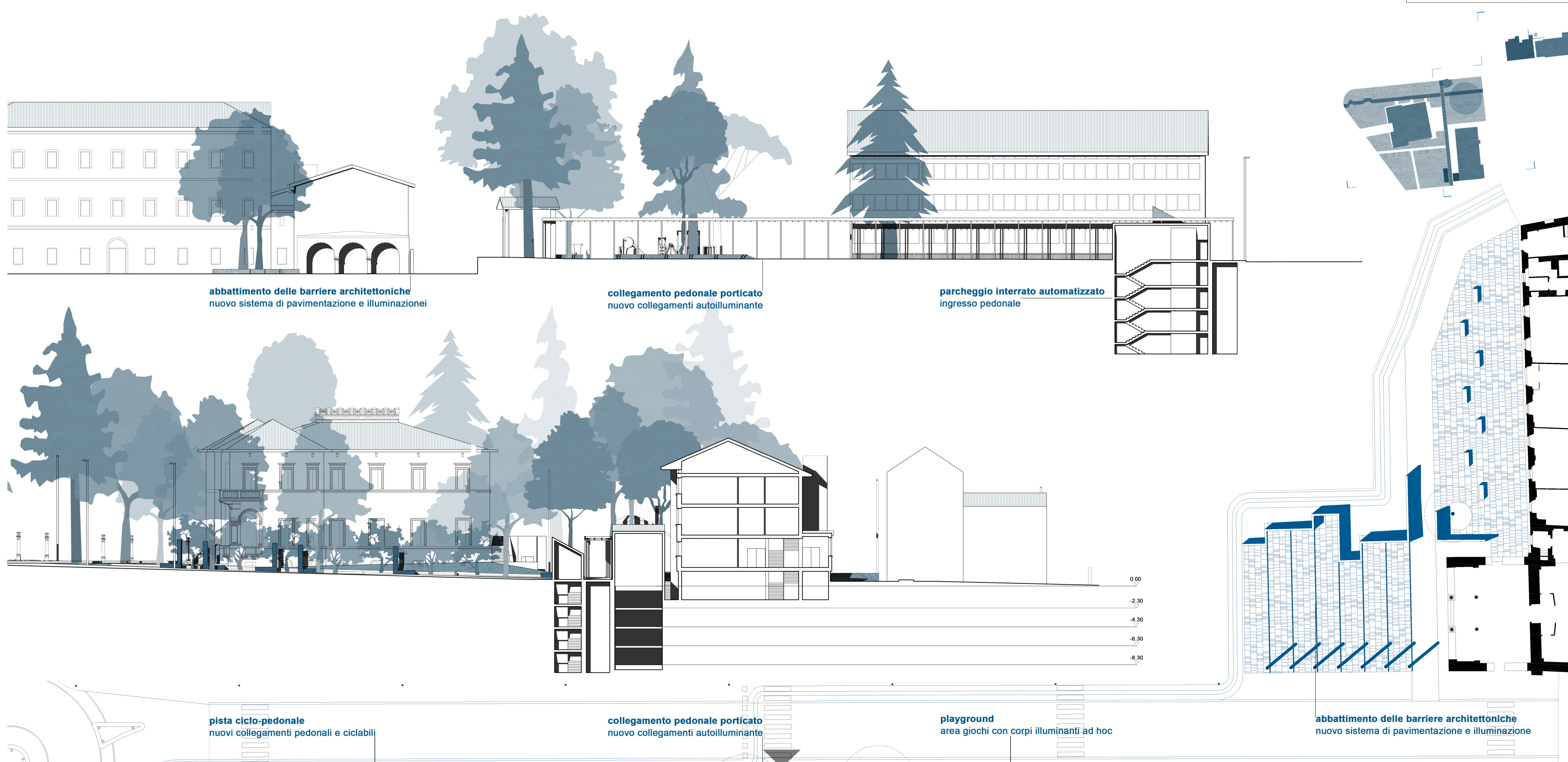
Il pergolato di accesso ai giardini di Villa Quadrio. Sulla destra il nuovo parco giochi.



L'ingresso pedonale all'area sud dei giardini. Sulla destra le nuove sedute di progetto e il frutteto.



La ridefinizione di piazza S. Rocco con un nuovo sistema di pavimentazione e illuminazione.



FASE 1

- REALIZZAZIONE DEL PARCHEGGIO INTERRATO AUTOMATIZZATO
- 4 piani x 13 posti auto = 52 posti auto

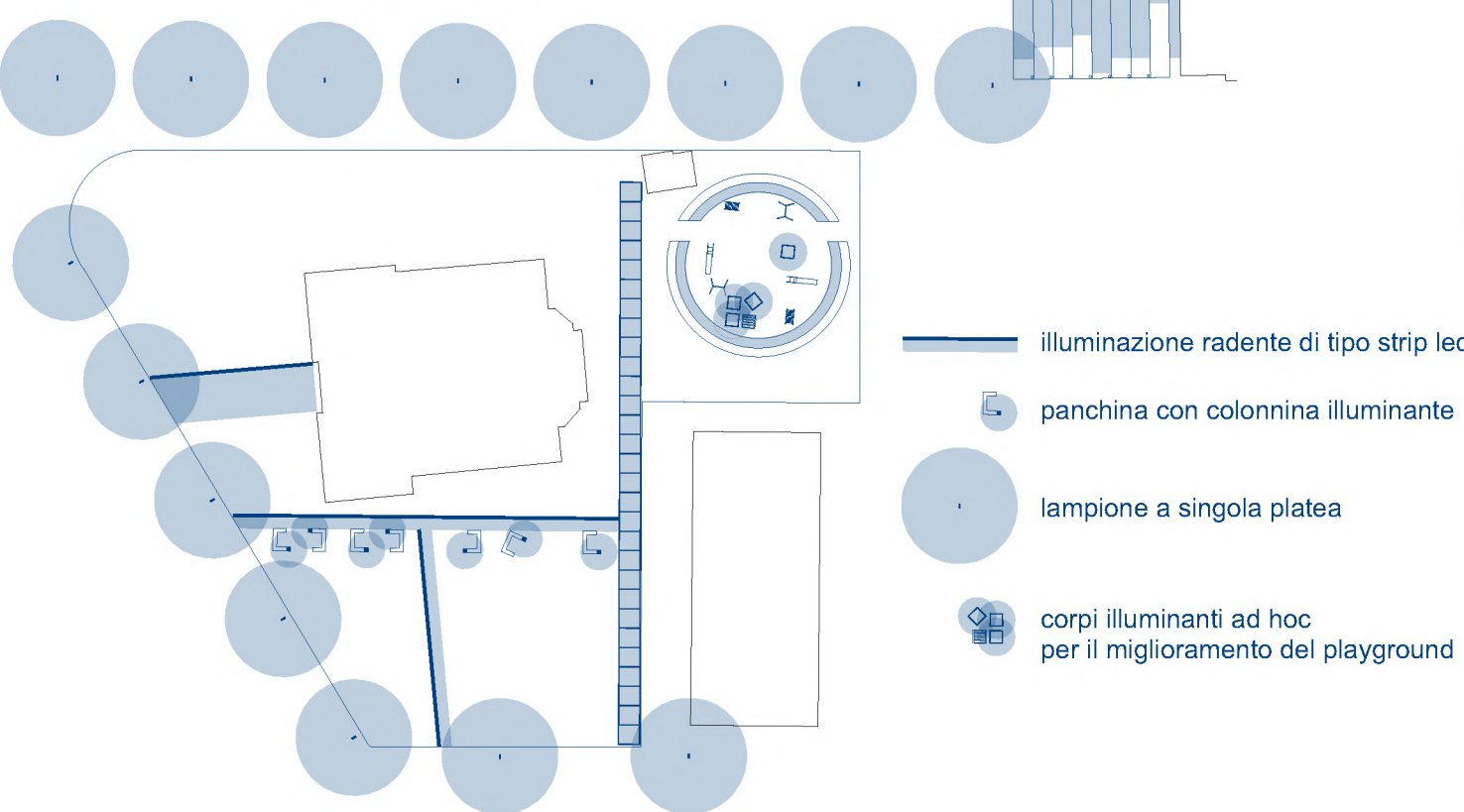
FASE 2

- SISTEMAZIONE DEI GIARDINI A SUD
- REALIZZAZIONE DEL COLLEGAMENTO PEDONALE (PORTICATO) CON LA SCUOLA

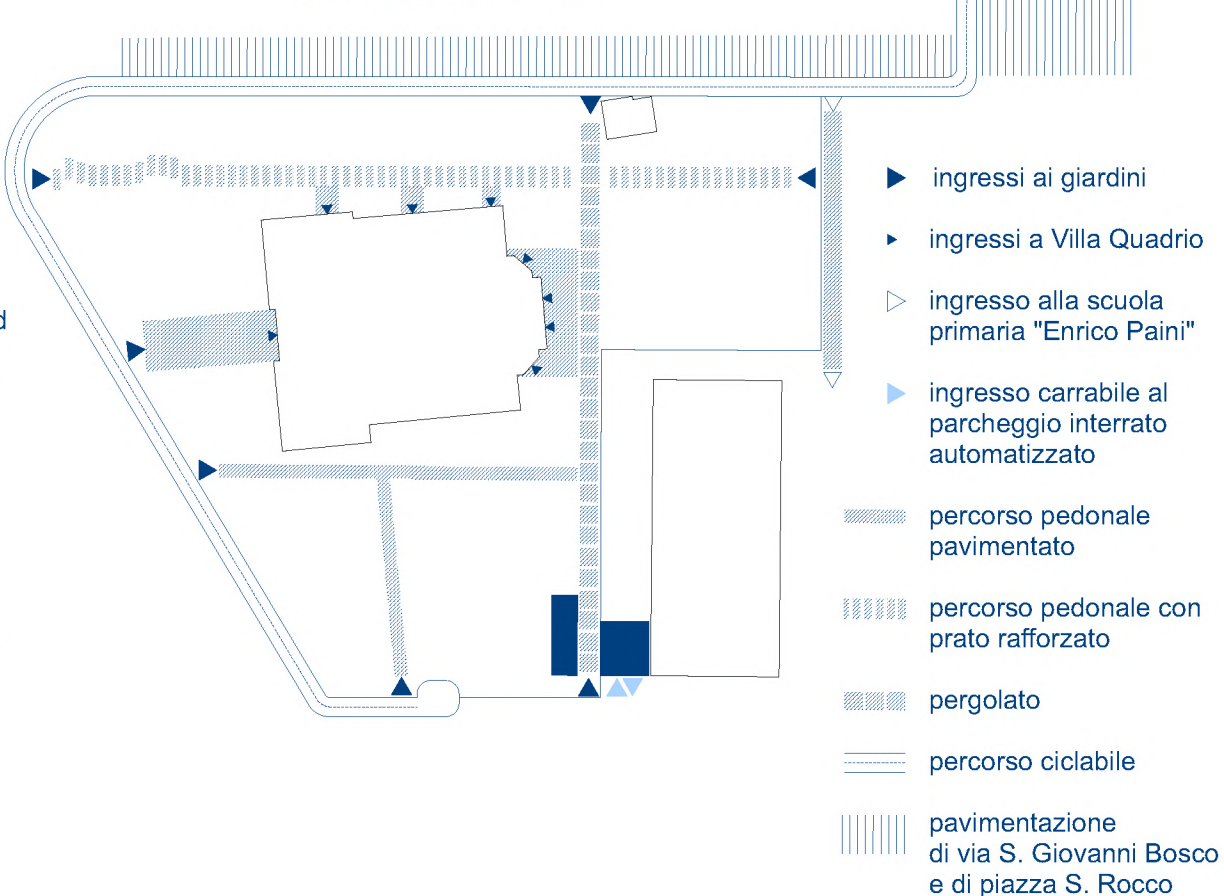
FASE 3

- SISTEMAZIONE DEI GIARDINI A NORD
- RIDEFINIZIONE DEL PLAYGROUND
- RICONFIGURAZIONE DI PIAZZA S. ROCCO

illuminazione



accessibilità



superfici verdi

